



ГРАФИЧНИ СХЕМИ ЗА ОПРЕДЕЛЯНЕ НА ВРЕДНИТЕ ВИДОВЕ ГРИЗАЧИ

Станчо Петров

GRAPHIC SCHEMES FOR IDENTIFICATION OF HARMFUL RODENTS

Stancho Petrov

Abstract

Rodent morphological features are used to make identification keys for them. The last ones can present as graphic schemes.

Key words: harmful rodents, morphology, identification, graphic schemes.

Гризачите са гръбначни животни, които принадлежат към клас Бозайници (*Mammalia*). Научното име на разред Гризачи – *Rodentia* произлиза от лат. “*rode-re*” – гризя.

Общ белег на всички гризачи е устройството на резците и начина на хранене.

За характеризиране на отделните систематични единици важно значение има зъбната формула, в която зъбите имат следните имена:

Резци – **I** (*incisivi*) (1 – 3)

Кучешки – **C** (*canini*) (1)

Предкътници – **P** (*praemolares*) (1 – 3)

Кътници – **M** (*molares*) (1 – 3)

Общата зъбна формула на разред гризачи може да бъде предадена по два начина:

• В линеен вид: I 1/1; C 0/0; P 2-0/0-1; M 1-3/1-3 = 12-22

• Като дроб: $I \frac{1}{1}; C \frac{0}{0}; P \frac{2-0}{0-1}; M \frac{1-3}{1-3} = 12-22$

Числител са половината от зъбите на горната челюст, а знаменател – половината от зъбите на долната челюст.

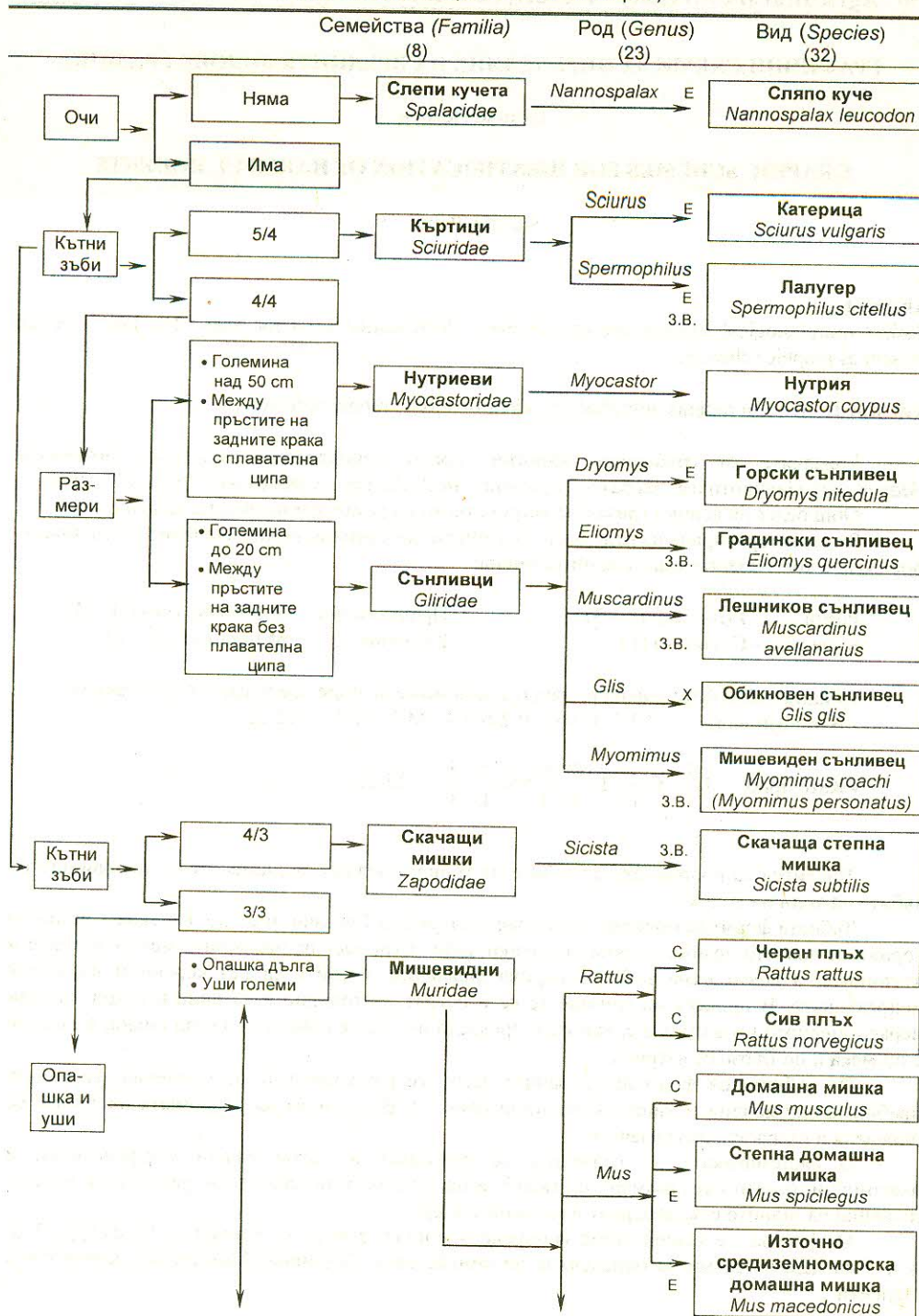
Зъбната формула показва, че видовете от разред Гризачи имат по два зъба – резци на горната и долната челюст и нямат кучешки зъби. Тази част от челюстите между резците и кътниците, в която няма зъби се нарича *диастема*. Резците са без корени и нарастват непрекъснато. В процеса на гризане те се изострят длетовидно и са винаги остри, поради неравномерното им изтриване, тъй като предната им част е покрита с твърд емайл, а задната е по-мека и по-бързо се изтрива.

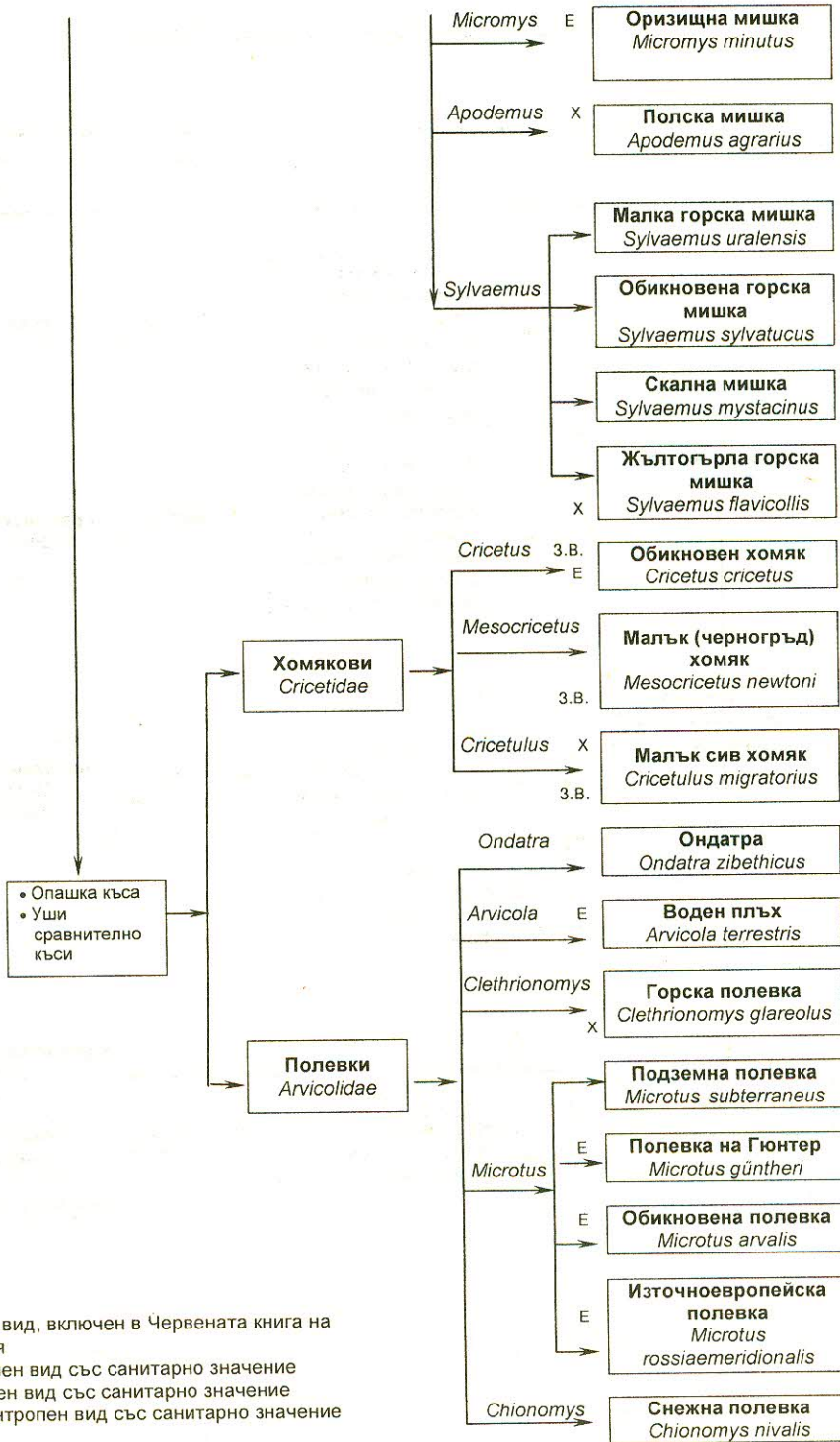
По зъбната си формула гризачите лесно се разграничават от приличащите на тях дребни насекомоядни и хищни бозайници (фиг. 1). Въз основа на дължината на зъбите се определя и възрастта на гризачите.

В систематиката на гризачите се използват и някои важни морфологични и анатомични белези като размери на тялото и на отделните негови части, размери на черепа, дължина на задното стъпало, цвят на козината и др.

На фигура 1 е дадена схема за определяне на гризачите до семейство. На фигури 2, 3, 4 и 5 са дадени схеми за определяне на семействата Сънливци, Мишевидни, Хомякови и Полевки.

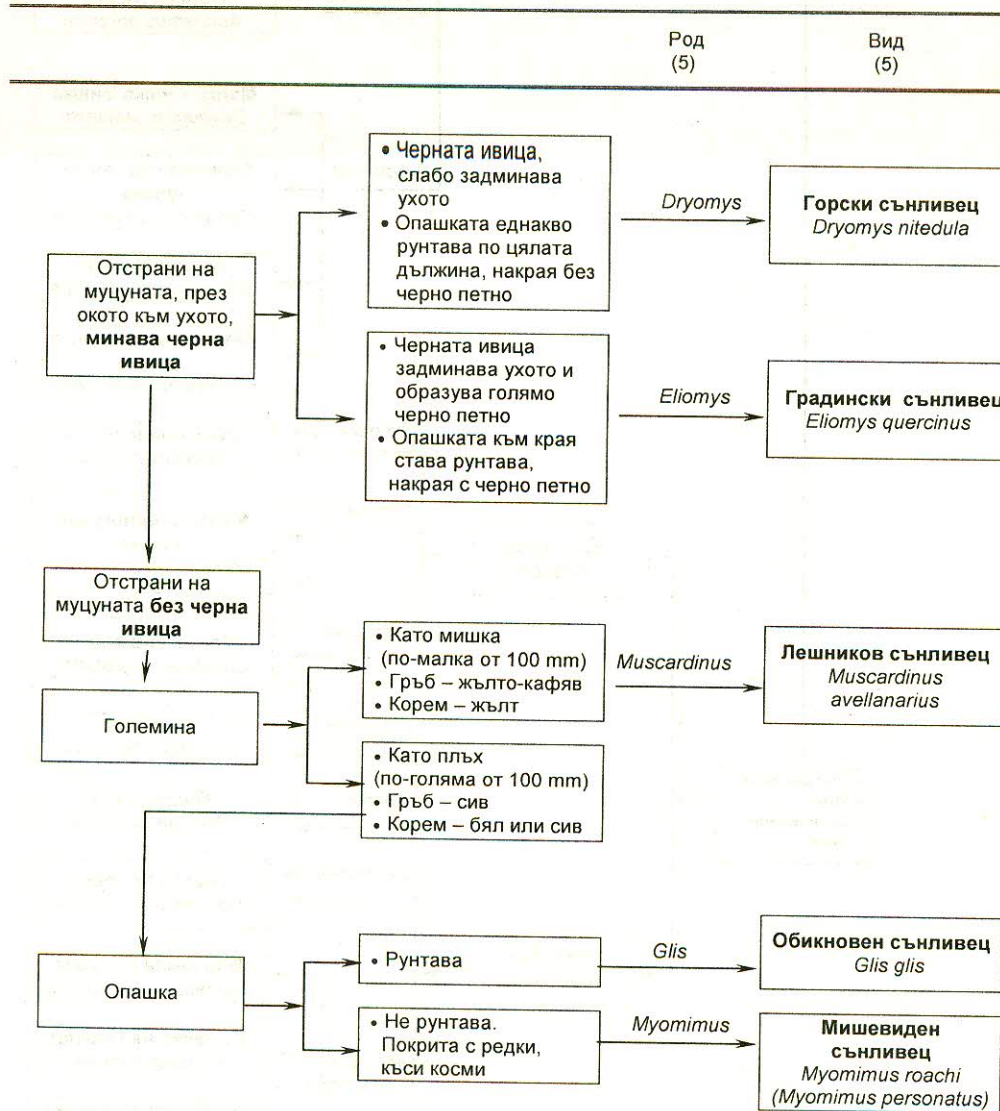
Фигура 1. СХЕМА ЗА ОПРЕДЕЛЯНЕ НА ГРИЗАЧИТЕ ДО СЕМЕЙСТВО
(Видов състав на гризачите в България)



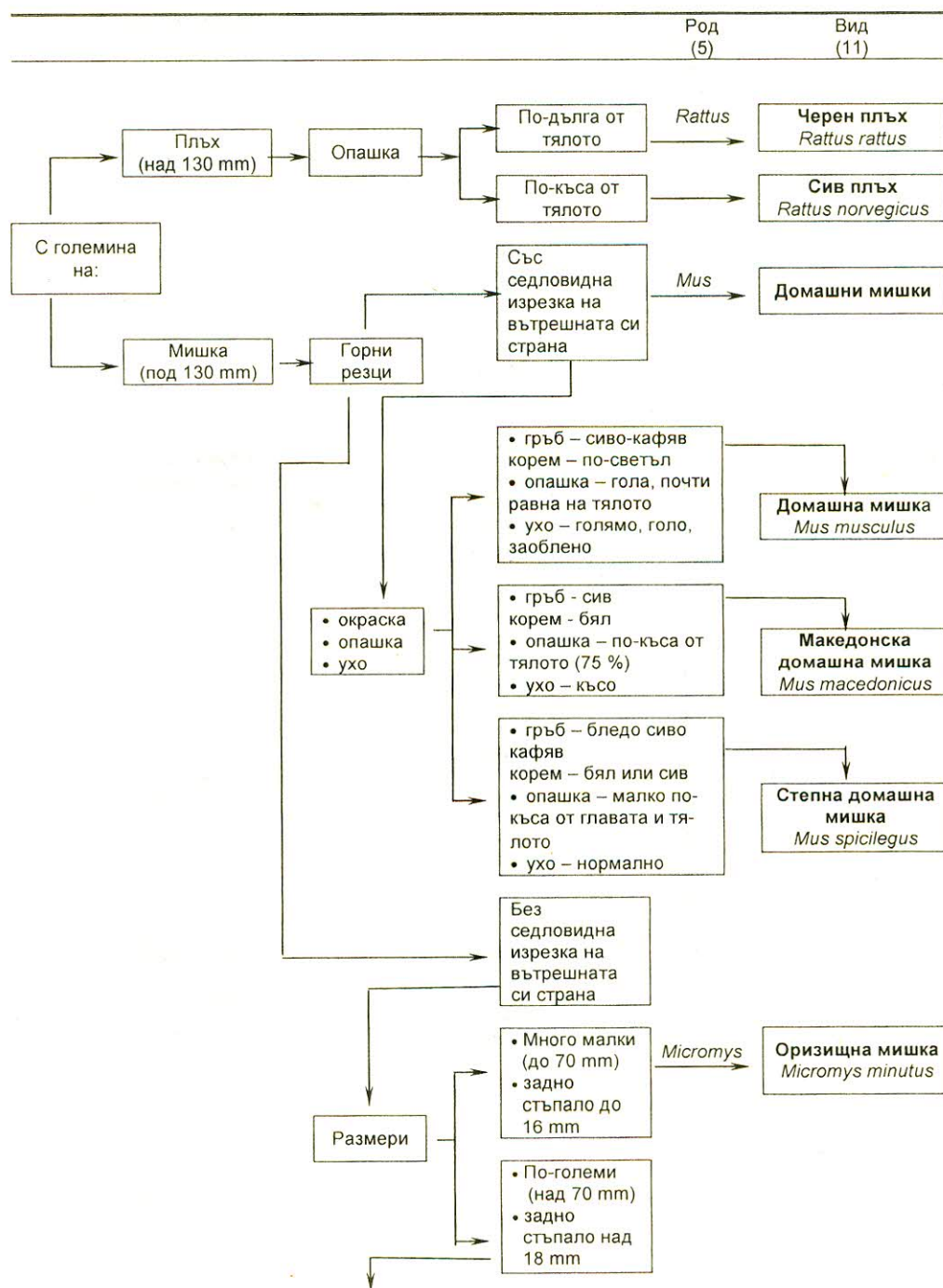


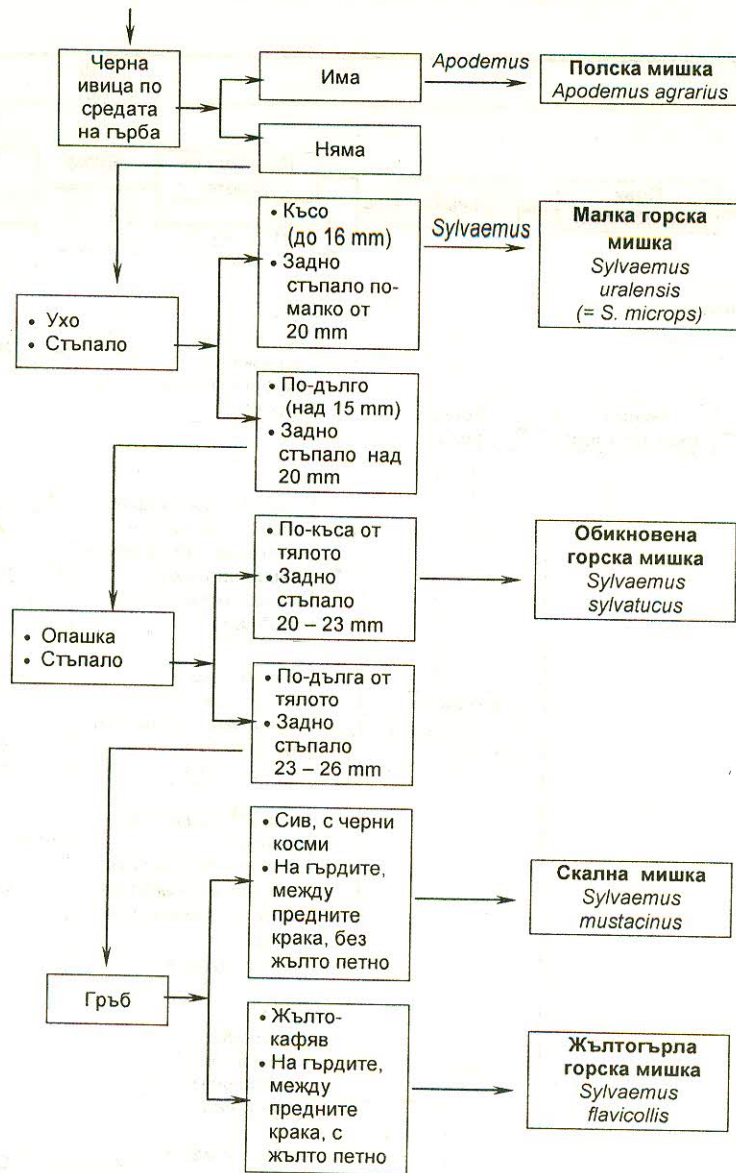
3.В. – Защитен вид, включен в Червената книга на България
 С – Синантропен вид със санитарно значение
 Е – Екзантропен вид със санитарно значение
 X – Хемисинантропен вид със санитарно значение

Фигура 2. Семейство СЪнливци (*Gliridae*)

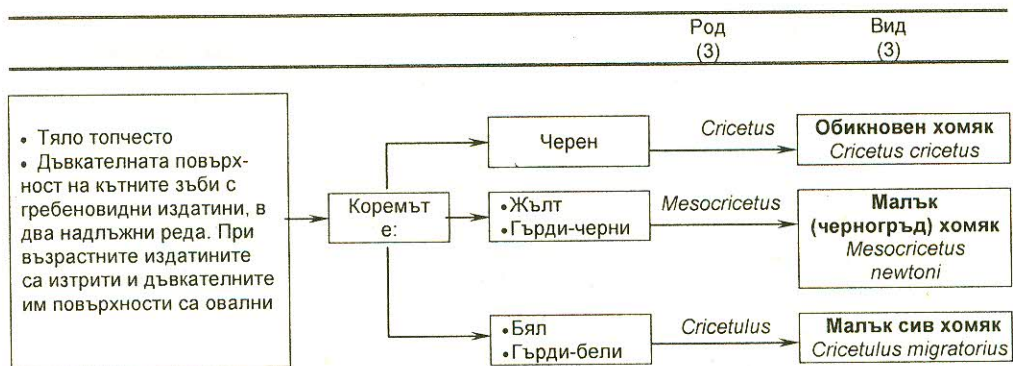


Фигура 3. Семейство Мишевидни (*Muridae*)

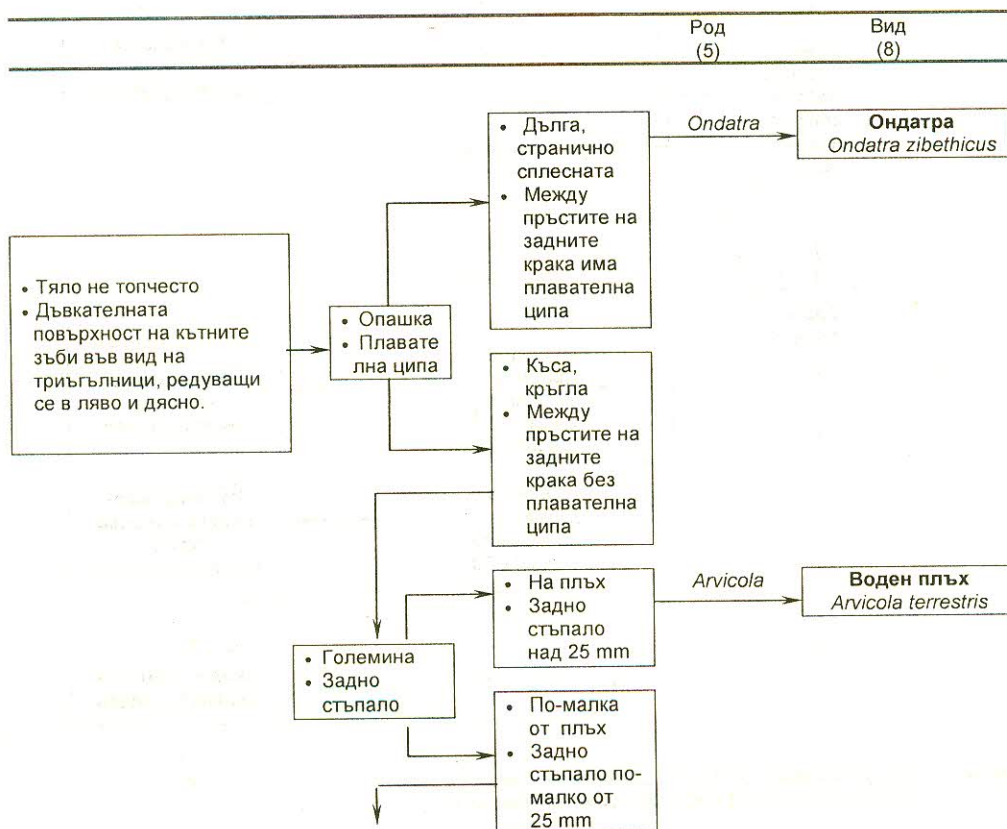


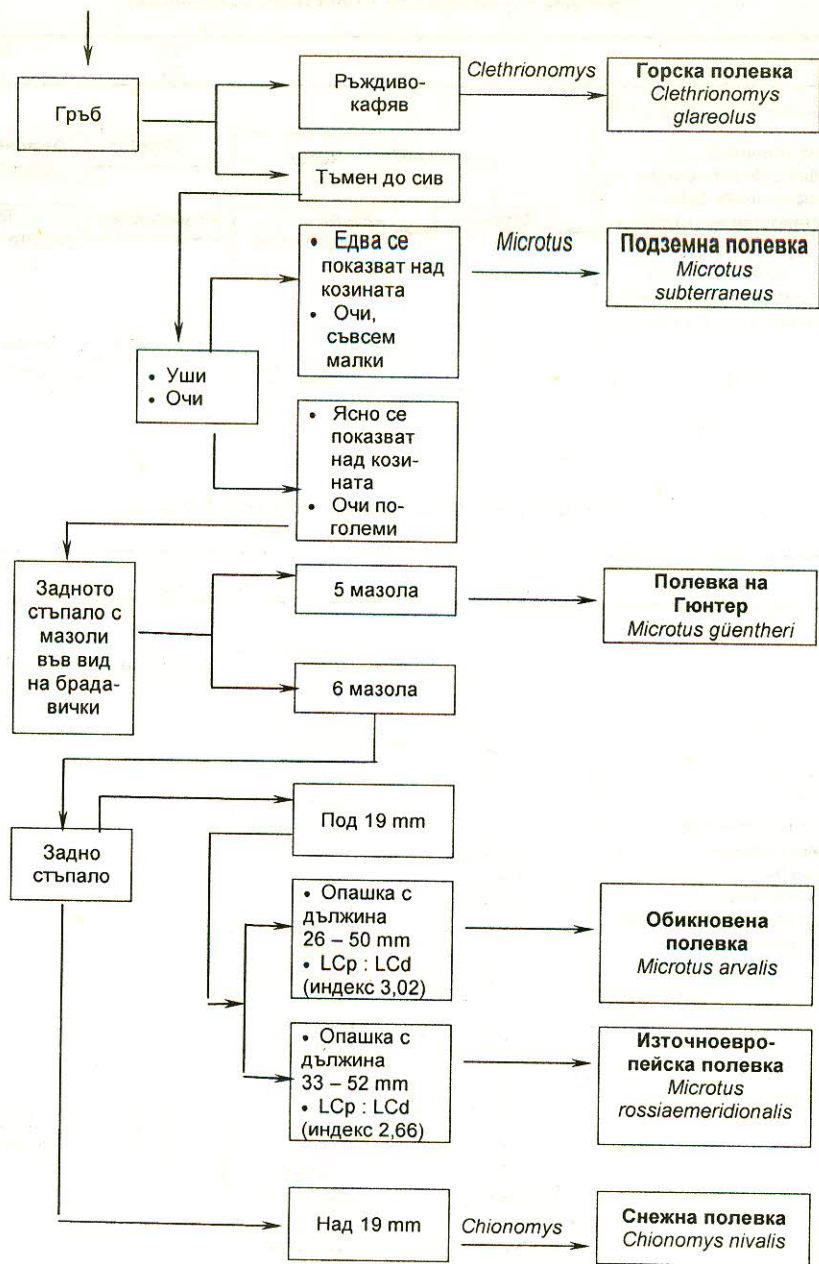


Фигура 4. Семейство Хомякови (*Cricetidae*)



Фигура 5. Семейство Полевки (*Arvicolidae*)





Забележка: LCp (от *longitudo corporis*) – дължина на главата и тялото
 LCd (от *longitudo caudae*) – дължина на опашката